

STEFANO  
LAMI  
ARCHITETTO

Dott. Arch.

STEFANO LAMI

via E. F. Pimentel 5, loc. La Scala - 56028 San Miniato (PI) - tel. 349-5658303 - P.Iva 0226052 050 3 - stefano\_lami@live.it

M

Dott. Arch.

ILARIA MARI

via Soresina 1/b - 20097 San Donato Milanese (MI) - tel. 347-8674303 - P.Iva 0225075 050 8 - www.ilariamari.it - info@ilariamari.it

geometra

ANTONIO DABRAIO

via Filippo Turati 55  
50053 Mercignana (FI)  
antonio.dbr@gmail.com  
antonio.dabraio@geopec.it  
C.F. DBRNNT88B15D403M  
Partita Iva 06034620481

GRC

studio tecnico associato

Geometra Alessio Guardini  
Geometra Gionni Rinaldi  
Geometra Maurizio Cifone

via Livornese 307 - 50057 Ponte a Elsa (FI) - tel/fax 0571931906 - P.Iva 0485682 048 7 - www.studiogrc.it - info@studiogrc.it

COMMITTENTE

CHIESA DI GHEZZANO  
via G. Berchet n. 38 - San Giuliano Terme (PI)

TIPO OPERA

PIANO DI RECUPERO

UBICAZIONE

via G. Berchet n. 38 - San Giuliano Terme (PI)

OGGETTO

CALCOLI URBANISTICI  
Planimetrie  
scala 1:1000

TAVOLA

14

Agosto 2023

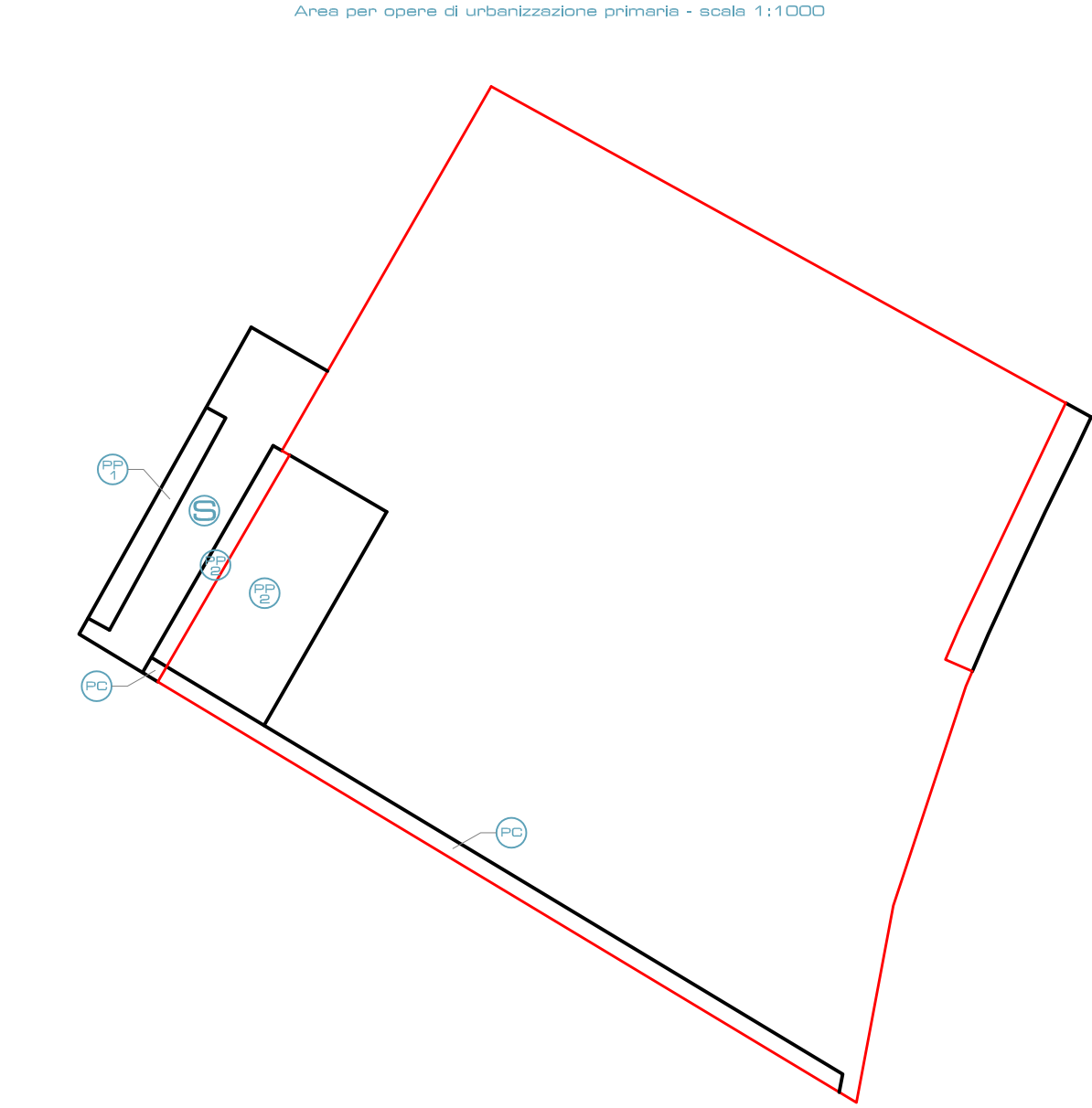
UTOE n. 32  
la Fontina-Praticelli

Comparto n.11  
Zona F4

IL COMMITTENTE

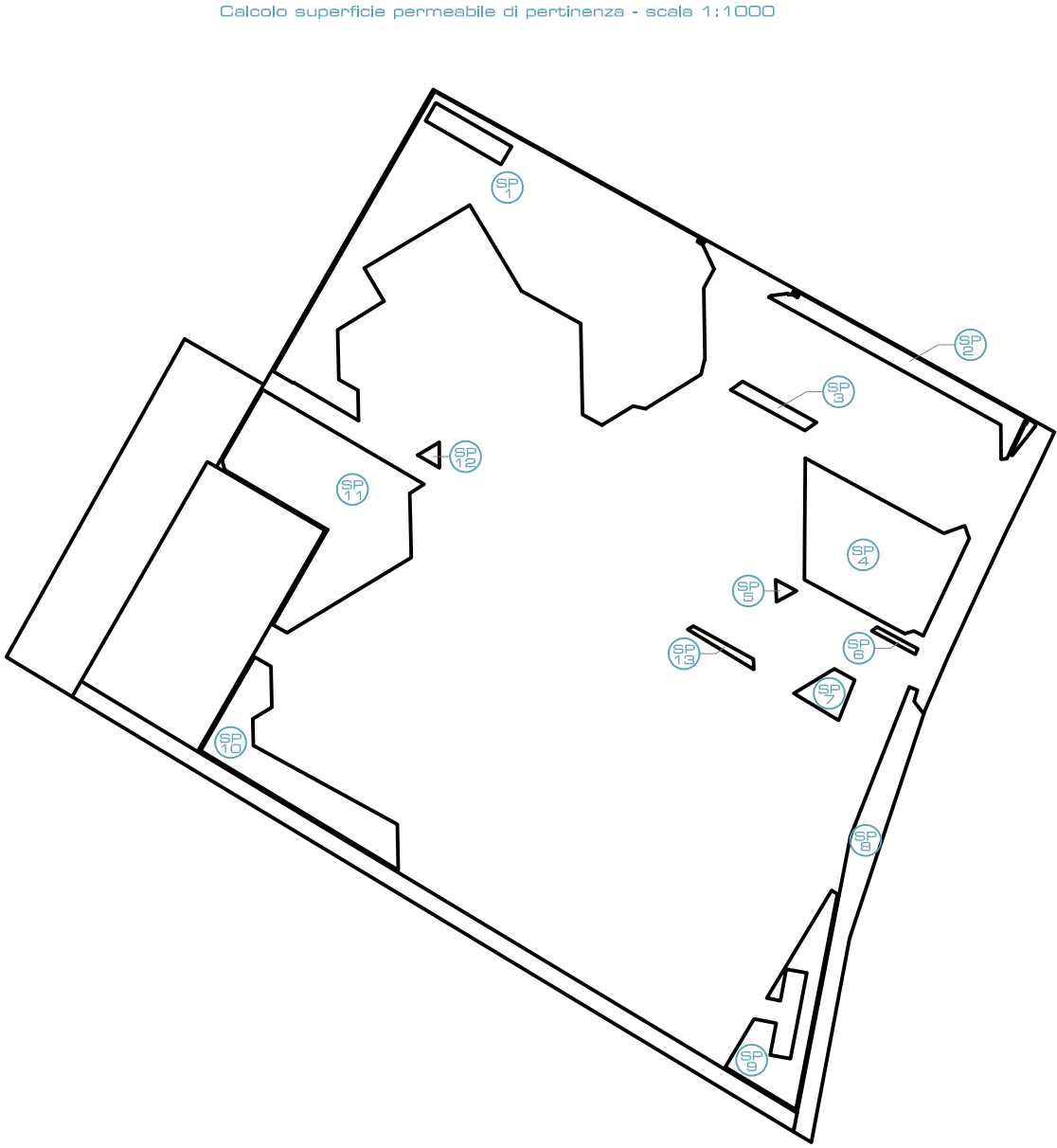
I TECNICI

Questo disegno è di proprietà dello Studio Tecnico G.R.C. e non può essere riprodotto senza la relativa autorizzazione scritta

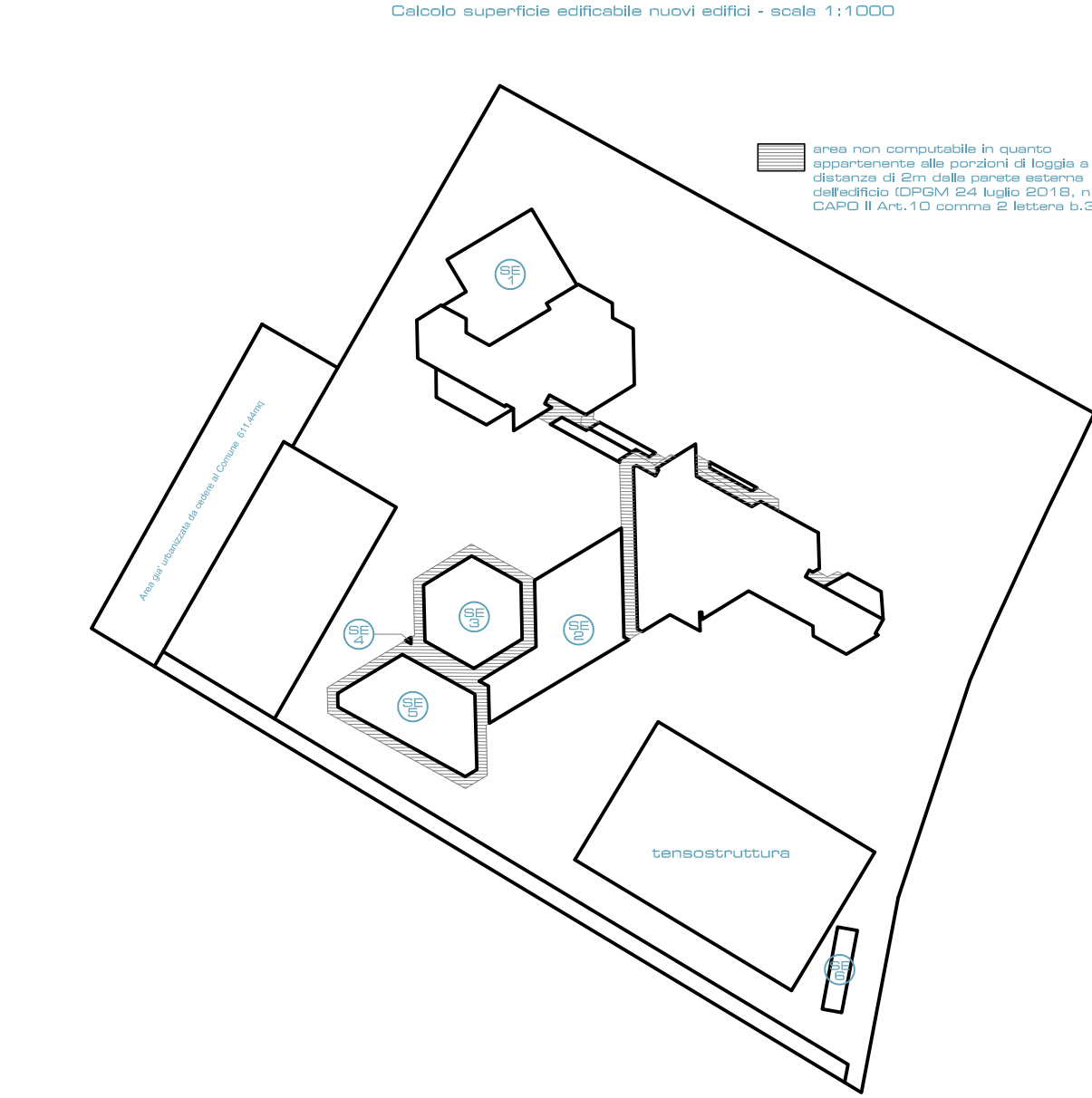


LIMITE COMPARTO 11 mq. 10320

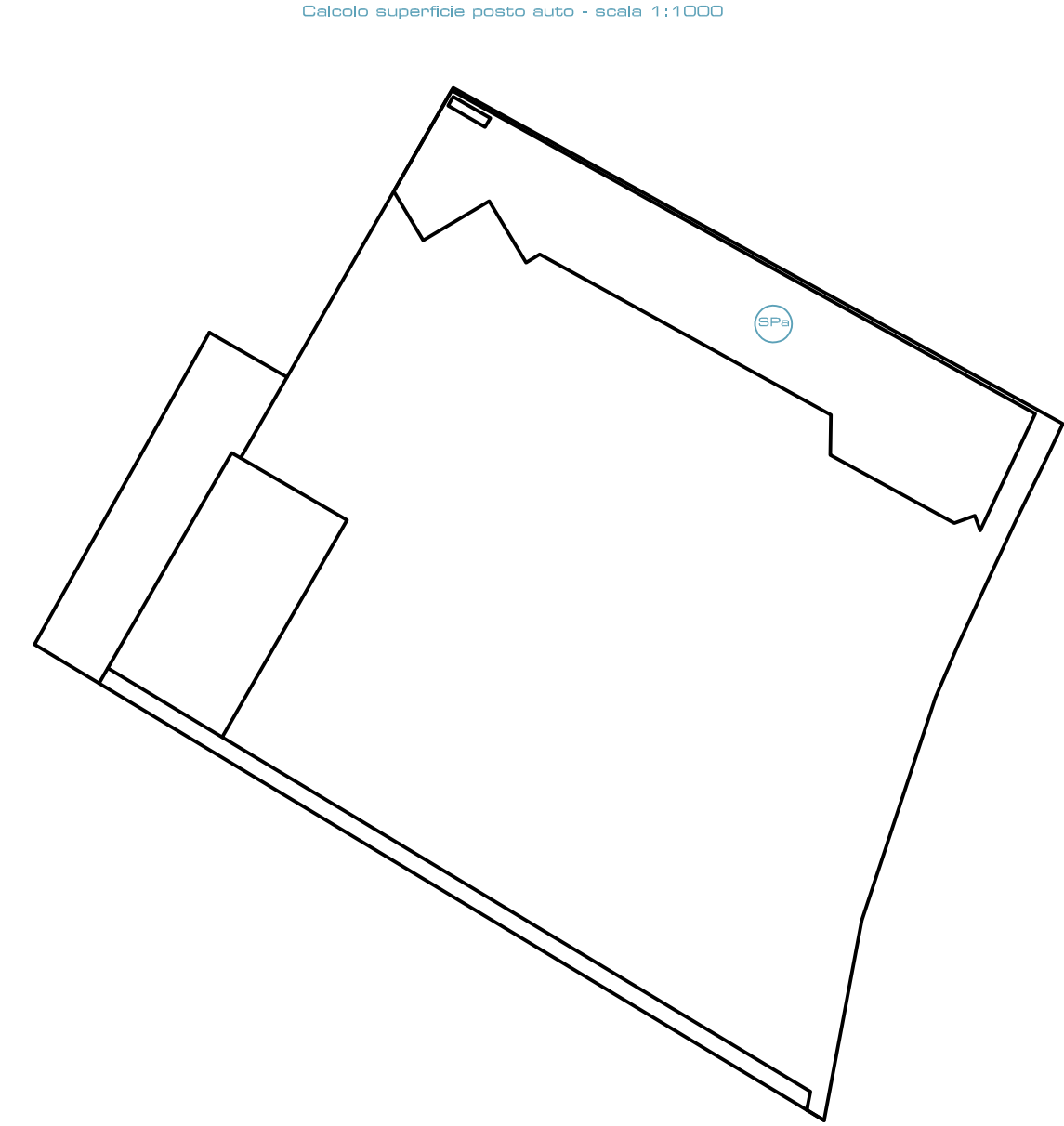
CALCOLO SUPERFICI art 5 comma 2 Decreto interministeriale 2 aprile 1968, n. 1444	
SUPERFICIE EDIFICABILE (SE) DI PREVISIONE (VEDI SCHEDA NORMA) = 900mq	
QUANTITA' MINIMA DI SPAZIO PUBBLICO DI PREVISIONE (esclusa sede viaria) = (900 : 100) x 80 = 720mq	
QUANTITA' MINIMA DI SPAZIO PUBBLICO DI PREVISIONE DA DESTINARE A PRCHEGGIO = 720 : 2 = 360mq	
STRADA ESISTENTE DA CEDERE AL COMUNE	(S) = 463,50 mq
PARCHEGGIO ESISTENTE DA CEDERE AL COMUNE	(PP1) = 118,19 mq
PARCHEGGIO PUBBLICO DI PROGETTO	(PP2) = 674,51 mq
PISTA CIC. DI PROGETTO	(PC) = 294,65 mq
QUANTITA' DI SPAZIO PUBBLICO DI PROGETTO E DA CEDERE AL COMUNE (esclusa sede viaria)=(PP1)+(PP2)+(PC)=1087,35mq > 720mq	
QUANTITA' DI PARCHEGGIO PUBBLICO DI PROGETTO E DA CEDERE AL COMUNE =(PP1)+(PP2)=792,70mq > 360mq	



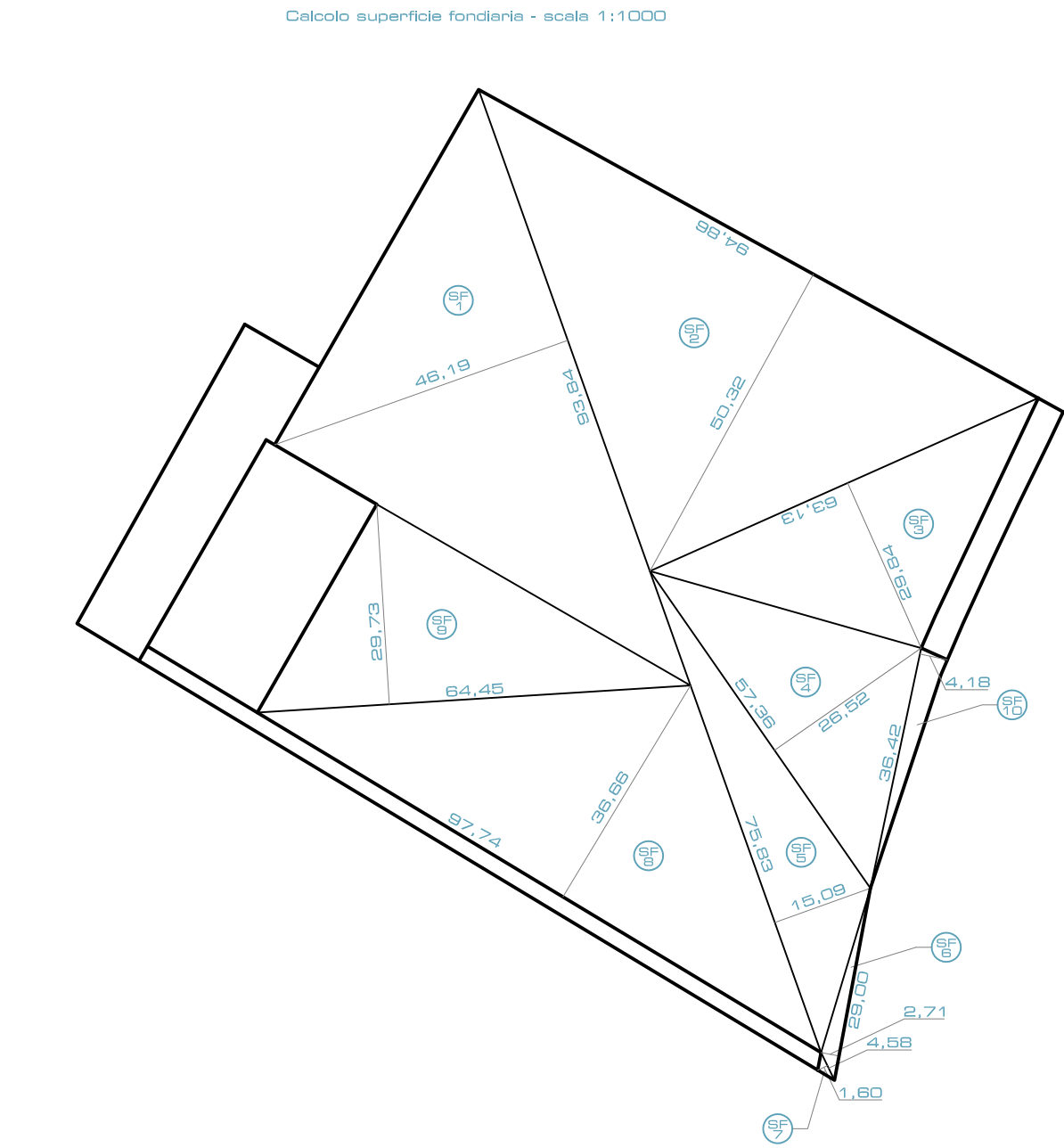
CALCOLO SUPERFICIE PERMEABILE DI PERTINENZA (Spp)	
Spp1 +	(Spp) 1.108,88 mq
Spp2 +	110,03 mq
Spp3 +	21,55 mq
Spp4 +	331,48 mq
Spp5 +	4,37 mq
Spp6 +	5,53 mq
Spp7 +	31,05 mq
Spp8 +	202,30 mq
Spp9 +	150,04 mq
Spp10 +	241,13 mq
Spp11 +	431,68 mq
Spp12 +	5,38 mq
Spp13 +	10,24 mq
SUPERFICIE PERMEABILE (Spp)	2.654,57 mq
VERIFICA SUPERFICIE PERMEABILE DI PERTINENZA (Spp)	
(Spp) : (SF) =	
2.654,57 : 9.697,24 =	27,37% > 25%



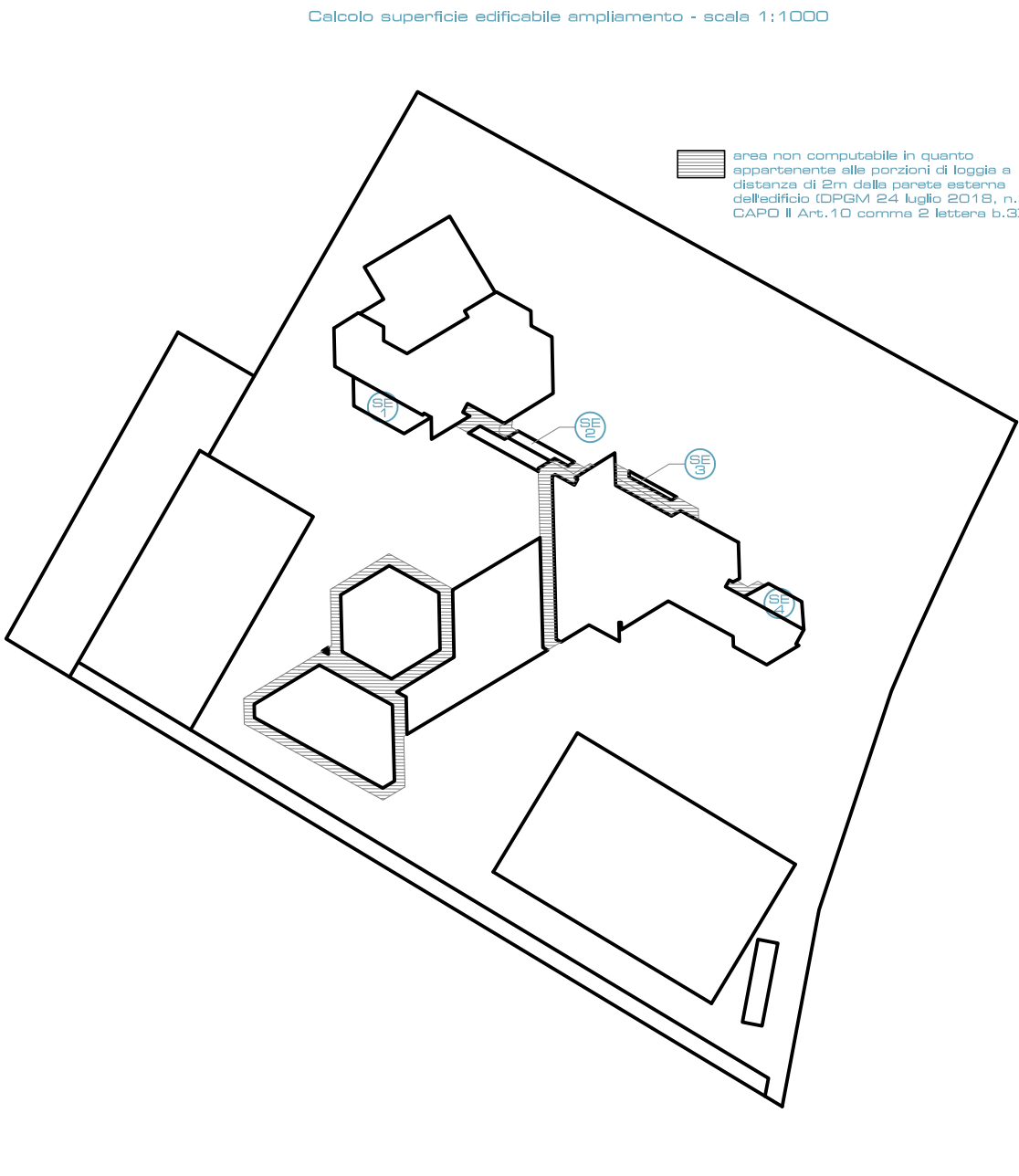
CALCOLO SUPERFICIE EDIFICABILE (SE) NUOVE STRUTTURE	
SE1 =	(SE) 216,33 mq
SE2 =	265,80 mq
SE3 =	174,69 mq
SE4 =	0,38 mq
SE5 =	205,75 mq
SE6 =	35,31 mq
SUPERFICIE EDIFICABILE (SE) NUOVE STRUTTURE	898,26 mq
VERIFICA SUPERFICIE EDIFICABILE (SE) NUOVE STRUTTURE	
(SE Max) N.S.	(SE) NUOVE STRUTTURE
900,00 mq	> 898,26 mq



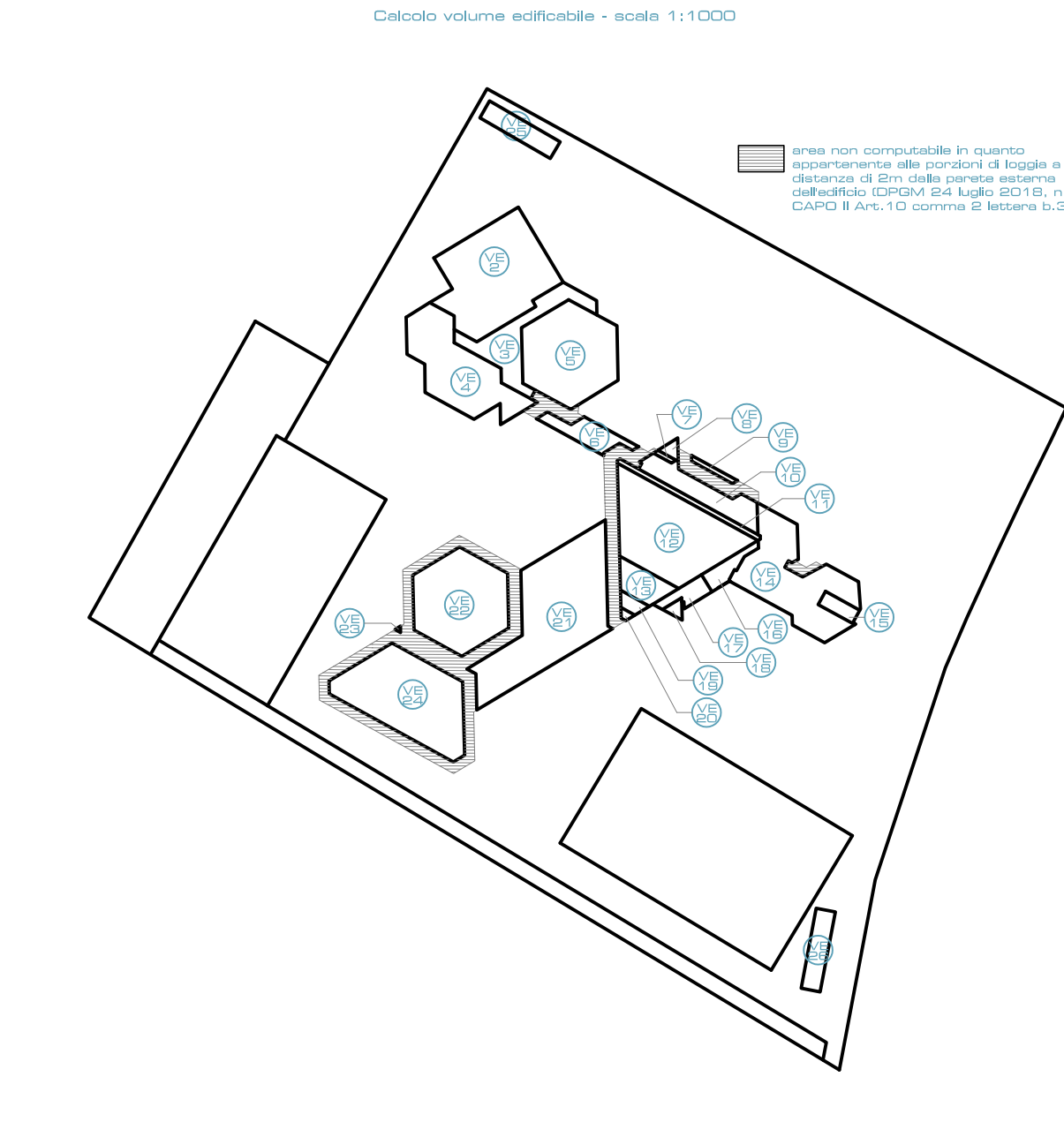
CALCOLO SUPERFICIE POSTO AUTO (Spa)	
SUPERFICIE POSTO AUTO (Spa)	1.530,00 mq
VERIFICA SUPERFICIE POSTO AUTO (Spa)	
(VE)	
7.432,23 x	0,1 mq/mc = 743,22 mq
(Spa)	
1.530,00 >	743,22 mq



CALCOLO SUPERFICIE FONDIARIA (SF)	
(B)	(H)
SF1 93,84 x	46,19 x
SF2 94,86 x	50,32 x
SF3 63,13 x	29,84 x
SF4 57,36 x	26,52 x
SF5 75,83 x	15,09 x
SF6 29,00 x	2,71 x
SF7 4,58 x	1,60 x
SF8 97,74 x	36,66 x
SF9 64,45 x	29,73 x
SF10 36,42 x	4,18 x
SUPERFICIE FONDIARIA (SF)	9.697,24 mq



CALCOLO SUPERFICIE EDIFICABILE (SE)	
SE1 =	(SE) 35,31 mq
SE2 =	641,99 mq
SE3 =	35,39 mq
SE4 =	5,68 mq
SE5 =	564,67 mq
SE6 =	301,43 mq
SE7 =	174,69 mq
SE8 =	15,11 mq
SE9 =	181,60 mq
SE10 =	942,68 mq
SE11 =	35,31 mq
SUPERFICIE EDIFICABILE (SE)	2.933,86 mq
VERIFICA SUPERFICIE EDIFICABILE (SE)	
(SF)	(SE Max)
9697,24 mq x	0,4 = 3878,90 mq
(SE Max)	(SE)
3878,90 mq >	2933,86 mq



CALCOLO VOLUME EDIFICABILE (VE)	
(SE)	(HU)
VE2 223,74 x	3,05 = 682,41 mc
VE3 84,23 x	2,57 = 216,47 mc
VE4 157,50 x	3,04 = 478,80 mc
VE5 176,39 x	4,55 = 802,57 mc
VE6 35,39 x	2,63 = 93,08 mc
VE7 2,20 x	2,97 = 6,53 mc
VE8 5,24 x	(2,97+6,30)/2 = 24,29 mc
VE9 5,68 x	2,63 = 14,94 mc
VE10 62,12 x	2,63 = 163,38 mc
VE11 18,40 x	2,63 = 48,39 mc
VE12 205,70 x	(5,60+9,49)/2 = 1552,01 mc
VE13 33,38 x	(9,49+10,11)/2 = 327,12 mc
VE14 170,93 x	2,72 = 464,93 mc
VE15 13,31 x	2,98 = 39,66 mc
VE16 19,38 x	2,68 = 51,94 mc
VE17 18,68 x	2,53 = 47,26 mc
VE18 4,95 x	(2,53+5,51)/2 = 19,90 mc
VE19 8,19 x	(11,14+11,71)/2 = 93,57 mc
VE20 2,18 x	(0+3,95)/2 = 4,31 mc
VE21 265,80 x	2,60 = 691,08 mc
VE22 174,69 x	4,55 = 794,84 mc
VE23 0,38 x	2,60 = 0,99 mc
VE24 205,75 x	3,20 = 658,40 mc
VE25 35,31 x	2,20 = 77,68 mc
VE26 35,31 x	2,20 = 77,68 mc
VOLUME EDIFICABILE (Ve)	7.432,23 mc